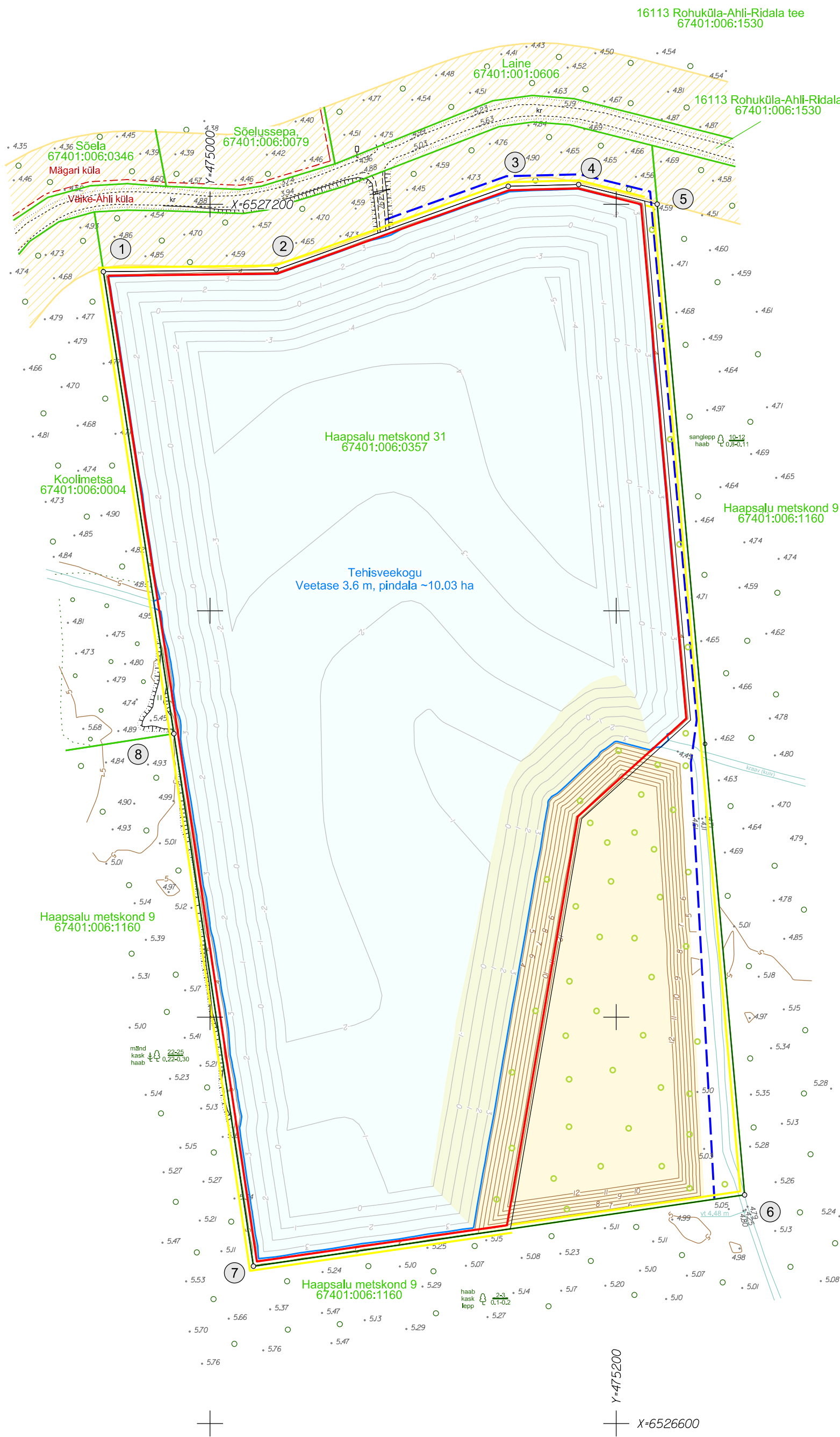


ASENDISKEEM M 1:50 000  
Kaardilehed nr 6224 ja 6223 (Palivere/Haapsalu)



LEPPEMÄRGID:

- Mäeeraldise piir, piiripunkt ja number
- Mäeeraldise teenindusmaa (korrastatud maa) piir, piiripunkt ja number
- Maardla piir asendiskeemil
- Katastriüksuse piir, tunnus ja nimetus
- Tehisveekogu põhja samakõrgusjoon, abs m
- Maapinna samakõrgusjoon, abs m
- Väike-Ahli küla
- Tee kaitsevöönd
- Korrastatud tehiseveekoguks (pindala 10.03 ha)
- Korrastatud metsamaaks (pindala 2.82 ha)
- Tagasitõidetud ala
- Ümbertõstetud Kasemetsa tee skemaatiline asukoht

Tee suunatakse ümber, kasutades olemasolevat mahasõitu Rohuküla-Ahli-Ridala teelt. Tee rajatakse piki mäeeraldise põhjaserava ida poole, Haapsalu metskond 9 kinnistuni, kust edasi suunatakse tee paralleelselt kinnistu piiriga lõuna poole

MÄEERALDISE TEENINDUSMAA  
(KORRASTATUD MAA)  
PIIRIANDMED

Piiripunkti nr	Koordinaadid	
	X	Y
1	6527166.88	474947.50
2	6527167.88	475032.60
3	6527208.91	475146.86
4	6527209.79	475181.51
5	6527200.12	475220.19
6	6526712.50	475263.22
7	6526677.42	475021.39
8	6526939.50	474982.22

Mäeeraldise teenindusmaa  
pindala 12.85 ha

MÄRKUSED:

- Koordinaadid L-Est'97 süsteemis, kõrgused EH2000 süsteemis.
- Möödistatud 25.10.2023. a.
- Möödistamise lähtekoordinaadid ja kõrgused Trimbler VRS Now püsijaamade võrk.
- Katastriüksuse piirid Maa-ameti geoportaali ruumiandmetest digitaalselt 02.04.2024. a.
- Maardla plokkide piirid Maa-ameti geoportaali ruumiandmetest digitaalselt pp.kk.aaaa. a (plaanil skemaatilised).
- Kitsenduste piirid Maa-ameti geoportaali ruumiandmetest digitaalselt seisuga 05.03.2024. a.
- Kasutatud:  
Väike-Ahli uuringuruumi topograafiline ja varu arvutuse plaan, OÜ J.Viru Markseideribüroo 11.03.2024, töö nr 23240, EGF 9842.

<div>Markseideribüroo</div> <div>OÜ J.Viru Markseideribüroo    www.vmb.ee Tel: 634 4552    Tartu mnt 84a-50 E-post: info@vmb.ee    10112 Tallinn</div>			Lääne maakond Haapsalu linn VÄIKE-AHLI LIIVAKARJÄÄR Keskkonnaloa taotlus		Gr lisa 3 Töö nr 24106	
			KORRASTATUD MAA PLAAN		Möötkava: 1:2000 Formaat A2	
Koostas	Kaupo Rõivasepp	(alkirjastatud digitaalselt)	Tellija: MARINA MINERALS OÜ Tartu mnt 83-806, Tallinn 10115, Harju maakond			Koostatud: 23.07.2024
Joonestas	Kaupo Rõivasepp	(alkirjastatud digitaalselt)				
Kinnitas	Kaupo Rõivasepp	(alkirjastatud digitaalselt)				

